



au centre du village de MORGINS

de 1 à 8 personnes

3 chambres de 2 lits

2 WC et 1 douche

1 cuisine équipée

1 salle à manger

1 salon avec télévision

Wifi

1 balcon

2 places de parking



Route de France 17, 1875 Morgins, VALAIS

Village de Morgins

Morgins est un village de montagne des **Alpes suisses** situé dans le **Valais**, à **1350 mètres** d'altitude.

Il fait partie du district de **Monthey** et de la commune de **Troistorrents**.
Le massif montagneux est celui du **Chablais**.

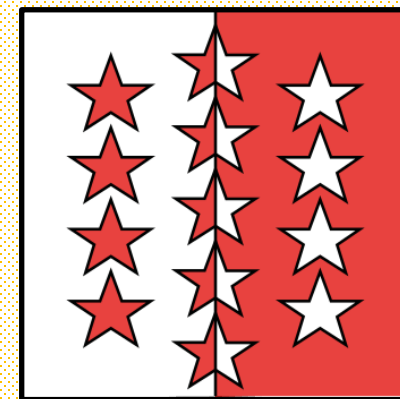
Orienté sud-ouest, **le village est souvent ensoleillé**.
Ses **coordonnées** sont **46° 14' 22" NORD, 6° 5' 07" EST**.

Morgins est composée de **belles vieilles bâtisses**, d'une **église baroque** et rustique en son centre, de quelques **restaurants et commerces**, d'un **centre sportif** et le village propose de **nombreuses activités** durant l'année.

Morgins est une destination estivale appréciée des **amateurs de randonnées** et **panoramas grandioses** (pâturages, forêts de sapins, lacs, ...).

Le village fait partie des **stations suisses** de la Vallée d'Illiez, membre du **domaine skiable international des Portes du Soleil**. Fait particulier, ce domaine permet de skier de station en station, de vallée en vallée et d'un pays à l'autre.

Du côté suisse, on accède à Morgins par le **Val d'Illiez**. La gare de train la plus proche est Monthey. L'aéroport le plus proche est celui de Genève-Cointrin. Du côté français, on accède à Morgins par **Châtel**.



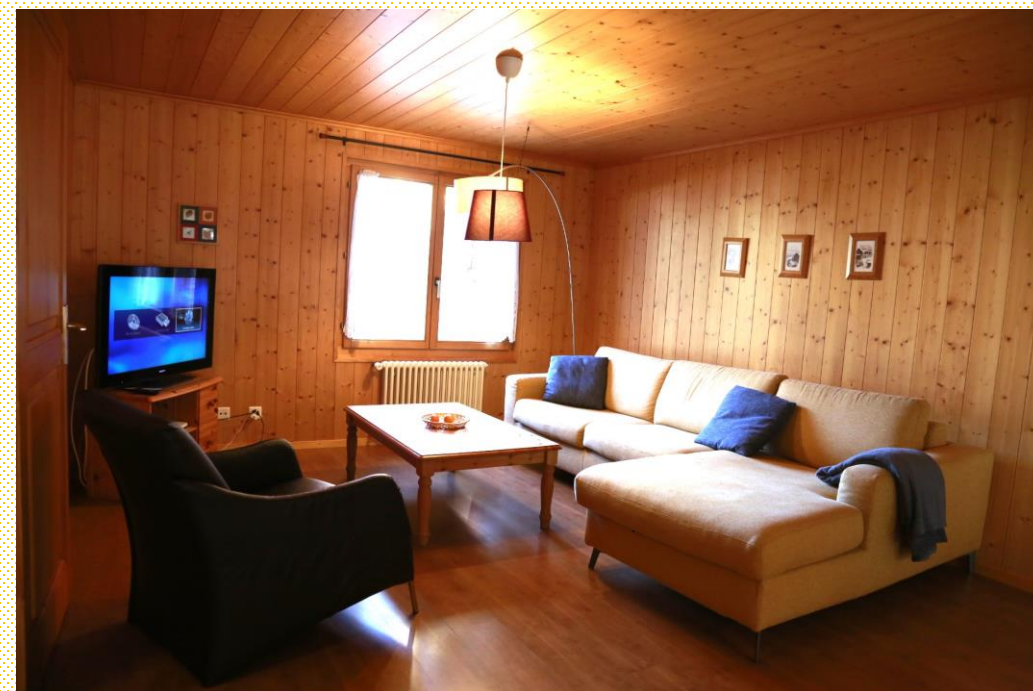
Les chambres

Chacune des **3 chambres** situées au 1^{er} étage est composée de **2 lits simples** amovibles. Dans chaque chambre, il y a une **armoire** ou une **commode**.



Salle à manger, salon & balcon

Le **coin salon** est ouvert sur la **salle à manger** qui communique sur la cuisine. Le **balcon** offre une vue sur la **forêt**.



La cuisine

Elle est équipée de : 1 lave-vaisselle, 1 frigo, 1 four, 4 plaques vitrocéramiques, divers appareils électro-ménagers et tout le nécessaire pour cuisiner et manger.



Les sanitaires

Il y a 1 douche et 2 WC.



Quelques activités ...



OFFICE du TOURISME www.regiondentsdumidi.ch morgins@rddm.ch ☎ + 41 24 477 23 61

CENTRE SPORTIF www.morgins-loisirs.ch info@morgins-loisirs.ch ☎ + 41 24 477 19 92

DISCOTHEQUE SAF CLUB safclub@bluewin.ch ☎ + 41 78 264 08 27

VTT - Portes du Soleil www.skipass-pds-ch.ch ☎ + 41 24 479 02 00

RANDONNEE didactique ou TRAIL www.regiondentsdumidi.ch

Visite de la FROMAGERIE www.tovassiere.com ☎ + 41 24 477 46 57 / + 41 79 371 78 42

EQUITATION www.ranch-morgins.ch monika.broder@bluewin.ch ☎ + 41 79 608 10 16

HUSKY - RANDO www.alpes-huskies.ch violaine@alpes-huskies.ch ☎ + 41 78 664 61 61

DEVALKART / LUGE / TIR à L'ARC joreymermet@gmail.com ☎ + 41 79 224 73 19

TENNIS / PATINOIRE / BALADES A PIED / PISCINE EXTERIEURE

Centre Sportif info@morgins-loisirs.ch ☎ + 41 24 477 19 92

ECOLE SUISSE de SKI (ESS) www.ess-morgins.ch ecole@ess-morgins.ch ☎ + 41 24 477 29 49

FORFAITS de SKI - Portes du Soleil www.skipass-pds-ch.ch ☎ + 41 24 479 02 00

SKI de RANDONNEE / FOND / RAQUETTES *Office du Tourisme* ☎ + 41 24 477 23 61

Quelques commerces ...



T-BAR ☎ + 41 24 477 87 86

VOLG supermarché ☎ + 41 24 477 31 03

KIOSQUE ☎ + 41 79 794 56 80

INTERMARCHE www.intermarchemorgins.ch catherine@intermarchemorgins.ch ☎ +41 24 477 24 24

BOULANGERIE au BEAU REVEIL www.au-beau-reveil-boulangerie.ch aubeaureveil@gmail.com ☎ + 41 24 477 11 84

MEAT'HIC GRILL www.meathicgrill.ch restaurant@meathicgrill.ch ☎ + 41 24 477 10 33 / + 41 79 885 35 23

FONTAINES BLANCHES www.fontaines-blanches.ch albert.rey-mermet@bluewin.ch ☎ + 41 24 477 13 42

La PIVE restlapive@gmail.com ☎ + 41 24 477 12 08

PIZZERIA T-LA t-la@t-ou.ch ☎ + 41 24 477 50 80

Les PORTES du SOLEIL ☎ + 41 24 477 23 18

Le DI.VINS www.divins.ch restaurant@divins.ch ☎ + 41 24 477 33 03

Le RELAI de la THIESAZ www.thiesaz.ch ☎ + 41 24 477 18 28

Le REFUGE du CORBEAU *sur les pistes de ski* ☎ + 41 24 476 83 21

Le FERRAGE *sur les pistes de ski* www.leferrage.ch info@leferrage.ch ☎ + 41 24 476 12 21

SNOWLINE LOCATION

www.snowline.ch info@snowline.ch

☎ + 41 24 477 29 06

J&J SPORT LOCATION

www.jjsport.ch info@jjsport.ch

☎ + 41 24 477 22 06

Réservation du chalet *L'Arolle*



Christèle DELÉVAL

Assistante administrative
&
Responsable des locations
rte de la Côte-d'Or 1
1247 Anières
lu-ma-me-je

 + 41 22 751 97 24

locations@anieres.ch

www.anieres.ch

