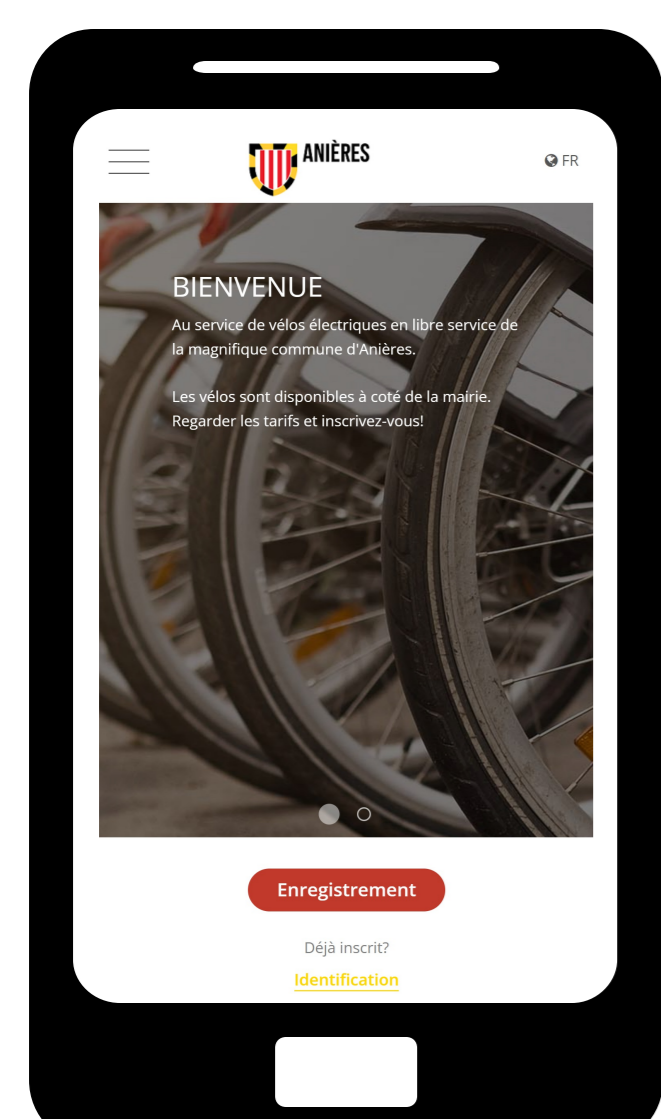


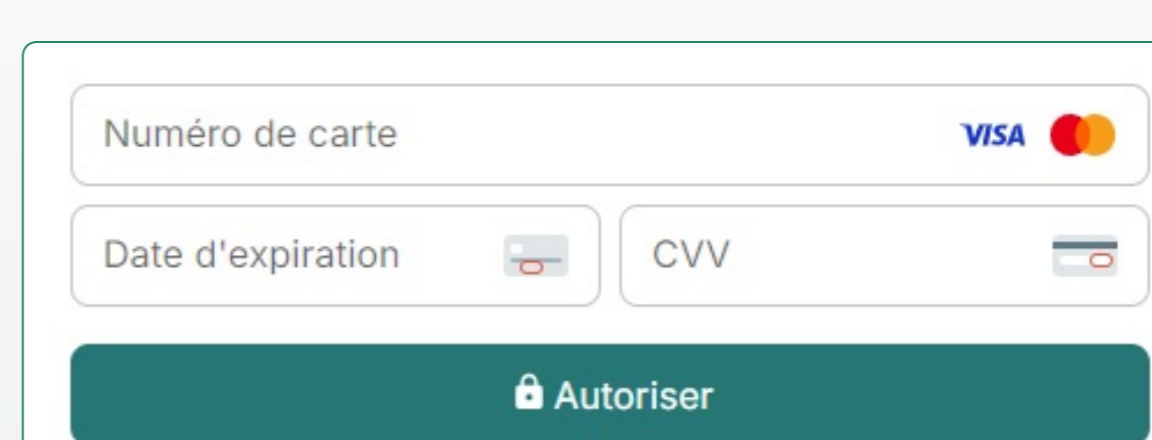
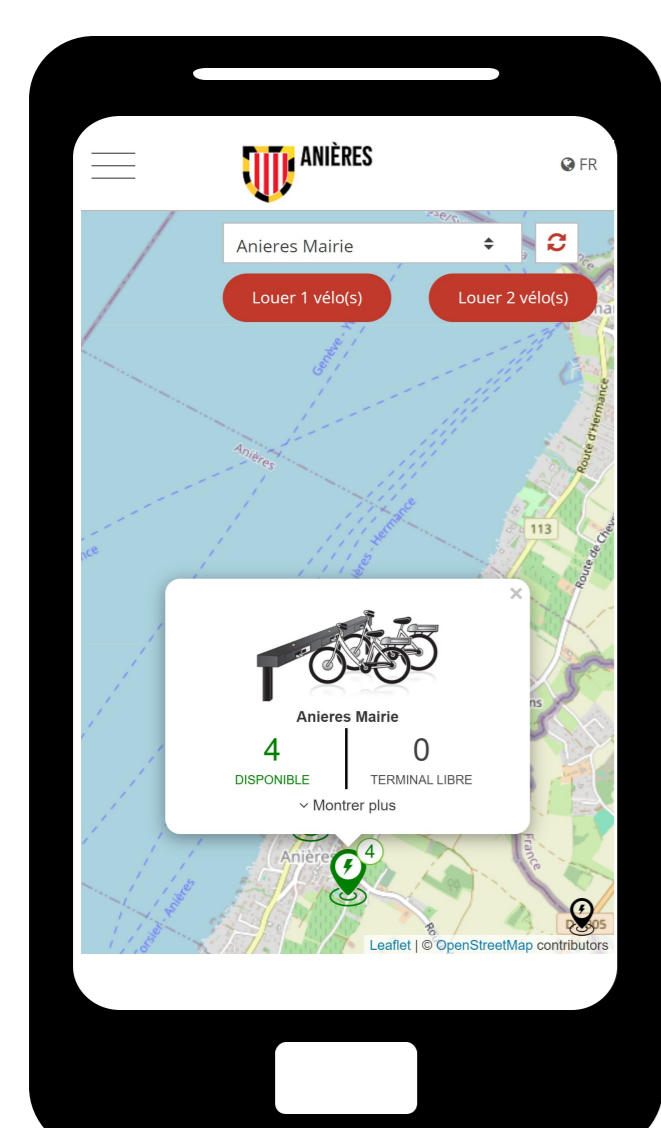


**Télécharger
l'application**



Entregistrez-VOUS et créer votre compte
via votre numéro de téléphone ou votre email

**Saisie de la carte de crédit
obligatoire**

Choisir la station: Route d'Hermance

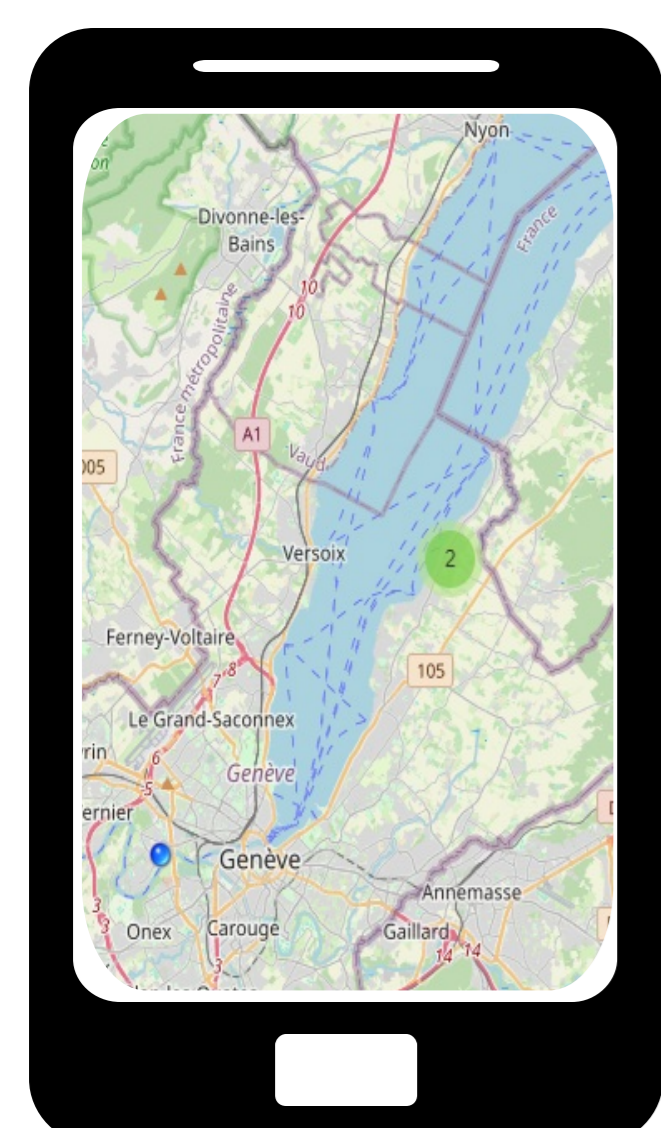
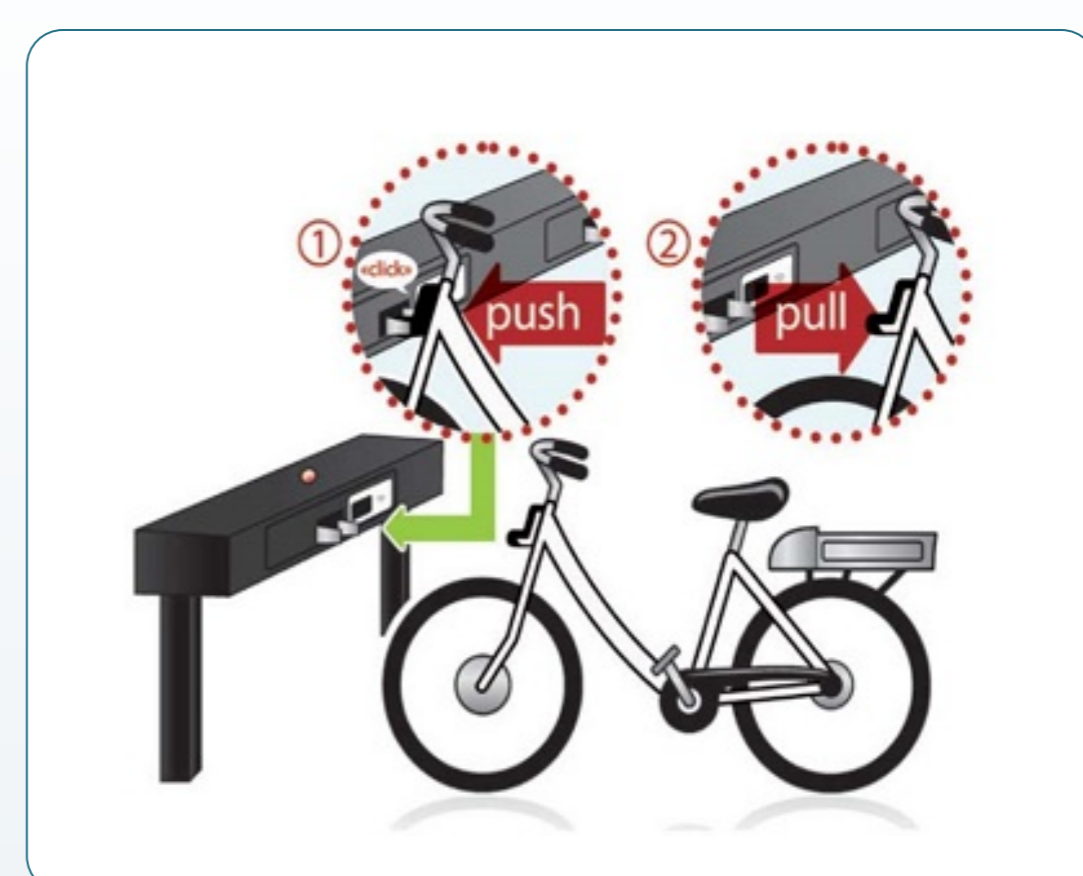
**Cliquer sur "Louer un vélo" et
obtenez un code pin valable
pendant 2 minutes**



Sortir un vélo

**Entrez le code pin sur la borne
de votre choix**

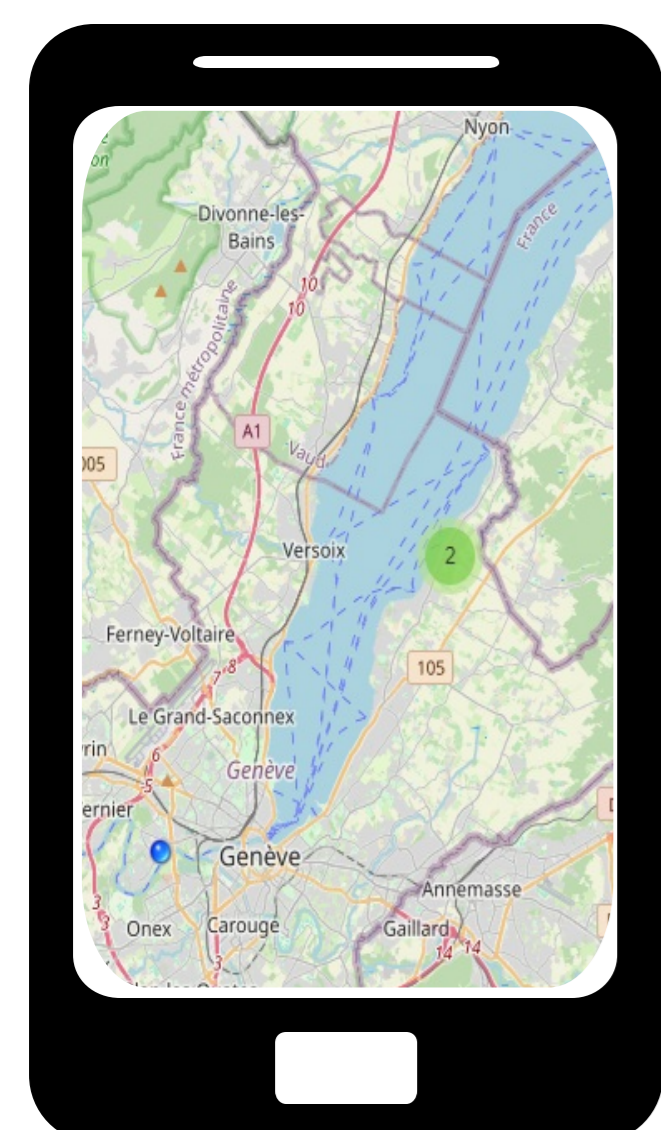
**Poussez en avant puis tirer pour
sortir le vélo**



Sur la route

**Vérifier l'état du vélo avant de
partir: les pneus doivent être
gonflés, les freins fonctionnels**

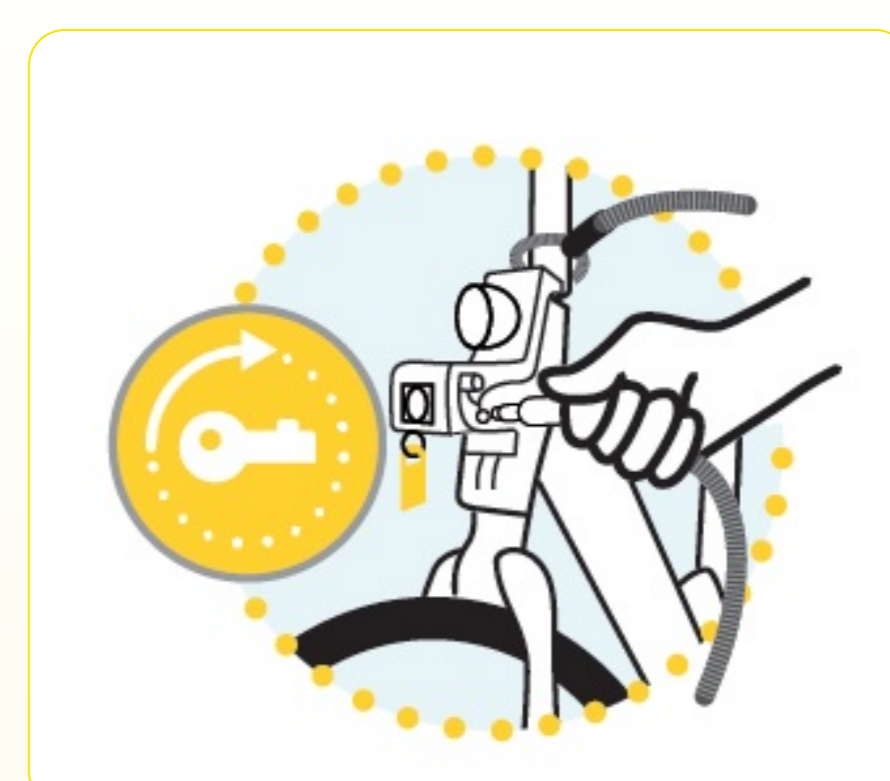
**4 niveaux d'assistance sont réglables avec les boutons +/-
TURBO, SPORT, TOUR, ECO, OFF**



Cadenas

**Utilisez le câble dans l'attache
frontale pour attacher le vélo a
un point fixe.**

Le câble est dans la sacoche sur certains vélos.



Retourner le vélo

**Au retour, alignez le vélo
dans le guide au sol puis
insérez-le dans la station.**

Vérifier le status de votre emprunt sur l'application



**En cas de problème sur les vélos ou sur les bornes de recharge,
contactez la mairie d'Anières au 022 751 11 45 (ou par email: info@anieres.ch)**